

出展案内

趣味箱のスペースを借りてあなただけのオリジナル BOX を作りませんか？
個性豊かな作品をお待ちしております。
※作品は手作りのものに限りです。既製品、類似品、仕入れによる商品は NG

●出展物の種類は？●

雑貨、ビーズアクセサリー、パッチワーク、手まり、陶芸、プリザーブドフラワー、水彩画、
写真、ポストカード、玩具、模型・・・etc

※置けないもの：食品、生花、薬品、古着、中古品など

●出展物の販売OK●

サークルのご紹介パンフレットや案内なども置けます。
ご希望の方は、インターネット掲載できます。

●出展までの流れ●

1 出展の受付は、店頭または Web(準備中)で行っています。ぜひ一度ご来店ください！



2 沢山ある棚の中からお好みの箱をお選びください。
「空」もしくは、「出展者募集」と張り紙が張ってある棚が現在空いております。



3 棚が決まったらスタッフまでお声をお掛けください。
会員登録、タグの付け方、規約などの詳しい説明をいたします。



4 棚は原則一週間キープできます。それまでに用意していただくもの

- 1) タグを付けた商品
- 2) 納品書(店指定) ※販売予定の方は値札も
- 3) 棚をディスプレイする方はその材料(貼れるパネル、虫ピンなど)
- 4) 棚代金(最初の月は、最初に納品した日からの日割り計算した額になります)
- 5) サークル等のパンフレットがあれば一緒に展示します。

5 一週間後、納品！！お待ちしております。(ご不明な点はメールにて問い合わせください。)

●主な店則●

- 手作り品のみ出展可能。
既製品、仕入れの商品は出展できません。
その他出展できないもの: 食品、生花、匂いの強いもの、古着
- 棚代は毎月 20 日までに更新手続きをお願いします。
※店頭で受け付けております。
※一度お支払頂いたレンタル代金はご返金することが出来ません。
(月途中での退店の場合も差額をご返金することが出来ませんのでご了承下さい。)
- 棚の利用代金は申込時または商品のディスプレイ時にお支払いください。
(月払いの場合は翌月分を前月20日までにお支払いください。)
- 商品の破損、紛失による補償は月額1箱1,000円までとさせていただきます。
(天災、お客様の過失による破損)
※繊細な作りの商品は予め出展者様ご自身で破損を防いで下さい。
(強力な接着剤の使用・箱に入れる・注意書き等)
- 高額な作品は鈴を付ける、紐をつける等の防犯対策をしていただきます。
防犯対策がされた上での紛失につきましては補償いたしますが、
対策がなされていない場合補償の対象外となります。
- 退展の申し出がない限り自動更新、または継続を自動・申し出にするか選択してください。
- 退展の際は1ヶ月前の更新時にご申告をお願い致します。(毎月20日に更新)
例)1月~6月末まで利用の場合
5月20日の更新時に退店の申告
※退展の際は箱を元の状態に戻して下さい。
※箱の損傷が激しい場合、修理費をいただく場合がございます。
- 2ヶ月以上連絡なしに箱代を滞納した場合は、お店にて撤収させていただきます。
※滞納撤去の保管は商品のみとし、パネル等は破棄させていただきます。
保管期限は売り上げも含めて一ヶ月です。
- 売り上げ代金の1割を販売手数料としていただきます。
- 売上金は毎月、月末締め、翌月10日以降のお渡しです。
※売上金はご来店での受け渡しとなります。
※売上代金3,000円以上の場合のみ、ご希望の方は指定口座へお振込みいたします。

●棚料金の割引きについて●

- 6ヶ月・12ヶ月出展していただきますと棚料金を割引いたします。

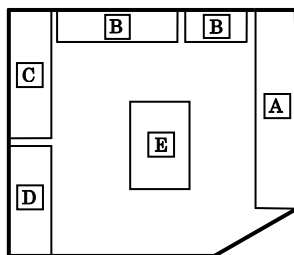
1ヶ月	1ヶ月分の棚料金	+管理手数料500円(利用月数分)
3ヶ月	3ヶ月分の棚料金	
6ヶ月	5ヶ月分の棚料金	
12ヶ月	10ヶ月分の棚料金	

- 棚を複数借りられた場合も料金を割引いたします。
2スペース以上出展していただいた場合、1スペースは通常料金、2スペース目より半額になります。

例)980円の棚を3スペース出展の場合

980円+490円(2つ目半額)+490円(3つ目半額)+管理手数料500円=2,460円です。

●箱の値段はどのくらい？●



【A】 ①～⑥ 1,980 円(管理手数料 500 円含む)
⑦～⑪ 1,480 円(")

棚サイズ ①・④・⑨ W540 × H340 × D300
③・⑤・⑧・⑩ W515 × H340 × D300
②・⑥・⑦・⑪ W395 × H340 × D300

【B】 写真・絵はがき(4 枚)980 円、絵画類は1点 980 円
※キャンパスサイズ 40 号まで

【C】 ①・⑤・⑧・⑫ 1,480 円(管理手数料 500 円含む)
②・③・④・⑥ 1,980 円(")
⑦・⑨・⑩・⑪ 1,980 円(")

棚サイズ ①～⑤、⑧～⑫ W400 × H270 × D210
⑥ W400 × H315 × D210
⑦ W400 × H570 × D210

【D】 ①・②・③ 1,480 円(管理手数料 500 円含む)

【E】 ①～④ 1,480 円(管理手数料 500 円含む)

箱サイズ ①～④ W410 × D380 × H60

※箱のサイズ、位置、条件により値段は変わります。

※10日市・20日市のみ出展の場合

1回につき1スペース500円＋管理手数料500円です。

(当日に店頭にて商品説明等していただいた場合、管理手数料はいただきません。)

●出展者様編●

Q 購入後の袋は準備した方が良いですか？

- A ご用意をお願いします。
割れ物や専用の包みがある場合はお店にて預かります。

Q 一度納品したものを引き下げることはできますか？

- A 出来ます。
納品書とお家に持って帰りたい作品を準備してスタッフにお声をかけて下さい。
引き下げ作業終了後、スタッフの確認が必要となります。

Q 納品の回数は決まっていますか？

- A 決まっておりません。
月に1回ご来店頂いて、箱のメンテナンス、納品、売上の受取、箱代の支払を済まされる方が多いです。
ご近所の方や、たくさん作られる方は週に2、3回という方もいます。
納品の際はお時間を出来るだけ守るようにして下さい。

Q 郵送納品はできますか？

- A 基本的には遠方の方のみとなっています。
お店の混雑時によりすぐのディスプレイは出来かねますのでご了承ください。

Q 箱移動はできますか？

- A できます。
箱代期日をきちんと守っている方や、こまめに箱のメンテナンスを行っていただける方が優先です。スタッフまでご相談くださいませ。

Q オーダーを受けたいのですが？

- A 箱の中に名刺を置くことをお勧めします(お客様の生のお声を聞いてください)
また、コメントノートを置かれるのもよいでしょう。
お客様のご要望を正確につかむために、出来るだけ直接のやり取りをして頂いてます(制作後のキャンセルを防ぐため)

Q 売上を代理で受け取ることはできますか？

- A できます。
代理人のお名前を事前にお知らせください。
受け取りの際に会員番号を確認致しますのでお伝えしておいて下さい。

Q 20日を過ぎてからの店頭での更新は出来ますか？

- A 出来ます。
20日までにいつご来店できるかお知らせください。期日までに確認ができない場合「確認メール」を送っています。ご了承ください。